



# Oferta wynajmu powierzchni

Wrocławski Tor Wyścigów  
Konnych – Partynice

---

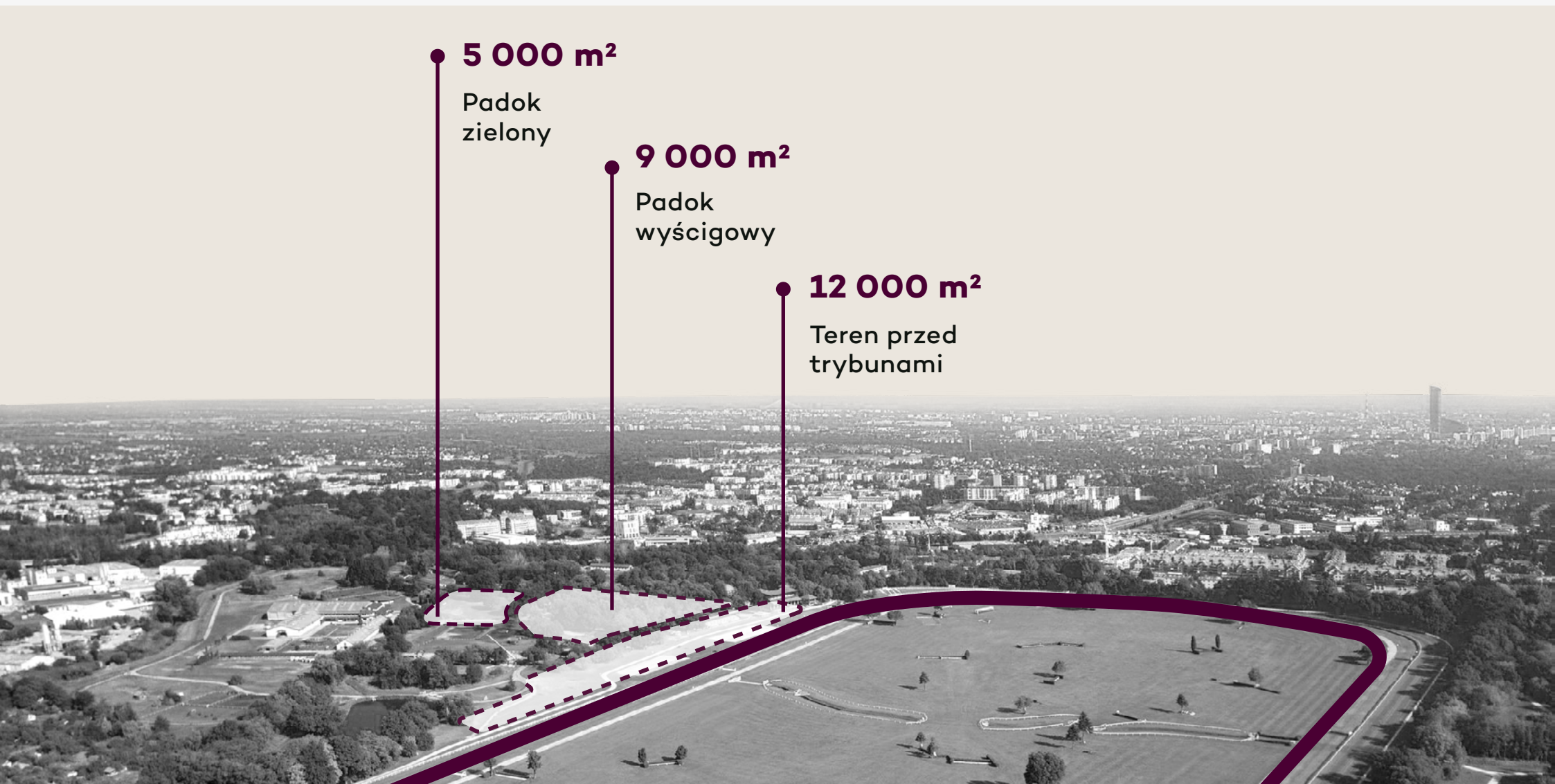
Wyjątkowa przestrzeń we Wrocławiu, gdzie w jednym miejscu zorganizujesz imprezę masową dla kilkudziesięciu tysięcy odwiedzających, lub kameralny event dla grupy 15 osób.



Impreza masowa dla tysięcy odwiedzających, czy kameralny event w wyjątkowym otoczeniu? Wrocławski Tor Wyścigów Konnych – Partynice to idealna przestrzeń dla Twojego wydarzenia.

# Teren obiektu

Zobacz jak wygląda skala obiektu i dostępne powierzchnie.



**5 000 m<sup>2</sup>**

Padok zielony

**9 000 m<sup>2</sup>**

Padok wyścigowy

**12 000 m<sup>2</sup>**

Teren przed trybunami

# Teren przed trybunami

Ten malowniczy obszar o powierzchni **12 000 m<sup>2</sup>** położony jest między torem wyścigowym, a zabytkową trybuną główną. Bardzo dobra elektryfikacja umożliwia ustawienie urządzeń pobierających energię takich jak: stoiska gastronomiczne, czy atrakcje eventowe. Na terenie znajduje się **namiot gastronomiczny o powierzchni 200 m<sup>2</sup>** z drewnianą podłogą, piaszczyste place oraz zadaszone trybuny na 1500 osób. Dookoła toru biegnie ścieżka pieszo-biegowa. **Możliwe jest połączenie terenów przed trybuną oraz padoku wyścigowego przy organizacji większej imprezy.**

## Przeznaczenie:

- koncerty i festiwale
- duże imprezy firmowe
- wydarzenia sportowe

## Atrybuty:



oświetlenie



elektryfikacja



toalety



namiot gastronomiczny



miejsca siedzące

## Liczba osób:

- do 10 000



# Teren Padoku Wyścigowego

Padok wyścigowy to **9 000 m<sup>2</sup> w dużej mierze utwardzonej powierzchni**, na której znajdują się duże strefy zielone oraz zadrzewione. Stwarza to idealne warunki do organizacji imprez latem i ochrony przed wysokimi temperaturami. **Teren można łatwo podzielić na funkcjonalne strefy**, dzięki którym na jednej powierzchni zmieści się gastronomia, scena, strefa chillout czy strefa zabaw dla dzieci.

## Przeznaczenie:

- wydarzenia firmowe
- imprezy wystawiennicze, pokazy, targi, foodtrunki
- mniejsze koncerty

## Atrybuty:



elektryfikacja



toalety



utwardzenie



teren zielony



podział na strefy

## Liczba osób:

- do 3 000



# Padok Zielony

Teren o powierzchni **5000 m<sup>2</sup>** położony w rekreacyjnej części kompleksu. Padok zielony to trawiasta przestrzeń o regularnym kształcie, otoczona częściowo drzewami. Teren jest bardzo ustawny i dobrze zelektryfikowany, co daje możliwość różnych aranżacji. Padok zielony sprawdzi się bardzo dobrze przy organizacji mniejszych imprez firmowych czy większych imprez okolicznościowych. Na terenie znajduje się **namiot eventowy z drewnianą podłogą o powierzchni 200 m<sup>2</sup>**. Goście mają również (dodatkowo płatny) dostęp do parku linowego, znajdującego się w sąsiedztwie padoku.

## Przeznaczenie:

- pikniki firmowe
- imprezy okolicznościowe
- wesela
- mniejsze koncerty

## Atrybuty:



elektryfikacja



namiot



infrastruktura  
eventowa



teren zielony

## Liczba osób:

- do 1000



# Taras Loży Klubu Wyścigów Konnych

Budynek loży znajduje się w pobliżu zabytkowej trybuny głównej. Do Państwa dyspozycji oddajemy **zadaszony i przeszkolony z trzech stron taras o powierzchni 80 m<sup>2</sup>**. Z tarasu rozciąga się widok na cały tor wyścigowy. Na dolnym piętrze znajdują się pomieszczenia gospodarcze, idealne jako zaplecze dla cateringu czy sala wykładowa. Możliwe jest również dodatkowe zaaranżowanie przylegającego do Loży, **wygradzonego terenu zielonego o powierzchni 200 m<sup>2</sup>**.

## Przeznaczenie:

- kameralne imprezy firmowe
- szkolenia, warsztaty
- przyjęcia okolicznościowe

## Atrybuty:



elektryfikacja



taras



widok



koktajl bar



toalety

## Liczba osób:

- do 150



# Stara Herbaciarnia

Świeżo odrestaurowany budynek zabytkowej Starej Herbaciarni (1907 r.) to wyjątkowe miejsce dla wyjątkowych wydarzeń. Ta kameralna przestrzeń została zaprojektowana z myślą o klientach biznesowych, którzy szukają niebanalnego otoczenia do organizacji swoich wydarzeń.



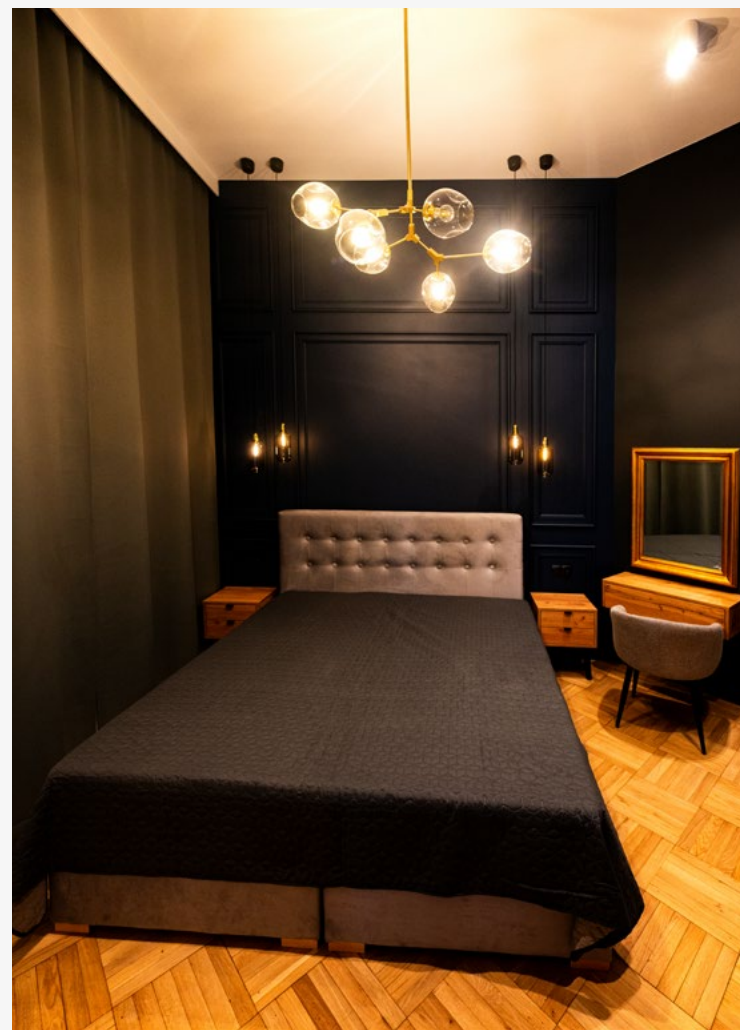




Najważniejszym pomieszczeniem jest elegancki salon o powierzchni 55 m<sup>2</sup>, utrzymany w klimacie jockey clubu, z którego roztacza się widok na tor wyścigowy. Możliwość zacielenia sali oraz zamontowany na stałe ekran stwarzają idealne warunki dla prezentacji czy szkoleń.

# Stara Herbaciarnia

W niezwykle stylowym wnętrzu znajdziecie również dwa pokoje typu suit oraz niewielką kuchnię. Salon wyposażony jest w bar oraz lodówkę na wino.





---

W sezonie możliwe jest również zorganizowanie dodatkowo strefy chillout lub poczęstunku, na przylegającym do Starej Herbaciarni, terenie zielonym.

# Stara Herbaciarnia

## Przeznaczenie:

- kameralne szkolenia i konferencje
- spotkania biznesowe
- degustacje i warsztaty

## Atrybuty:



pokoje



teren zielony



widok



infrastruktura  
gastronomiczna



infrastruktura  
szkoleniowa



koktajl bar

## Liczba osób:

- wewnątrz Starej Herbaciarni – do 25 osób
- wewnątrz Starej Herbaciarni + teren zielony – do 70 osób



Budynek zabytkowej Starej Herbaciarni to wyjątkowe miejsce dla wyjątkowych wydarzeń.

# Dodatkowe atrakcje

Przy wynajmie terenu możemy zaproponować szereg wyjątkowych atrakcji dla dzieci i dorosłych.

## Atrakcje:

- przejażdżki na kucykach
- pokazy konne
- zwiedzanie stajni z przewodnikiem i lekcja o koniu
- park linowy
- plac zabaw konikowo
- wyścigi w goglach VR

---

Wyjątkowe atrakcje, związane z końmi i wyścigami konnymi, zapewnią Twoim gościom niezapomniane wrażenia.

\*atrakcje wyceniane są osobno w zależności od ich dostępności oraz liczby uczestników



# Wyjątkowa impreza firmowa na wyścigach

Jeśli szukasz oryginalnego pomysłu na imprezę firmową to mamy coś dla Ciebie. **Zaproś gości na wyjątkowe wydarzenie podczas jednego z naszych dni wyścigowych.**



# Wyjątkowa impreza firmowa na wyścigach

## Atrakcje:

- taras i piętro Loży Klubu Wyścigowego na wyłączność
- przylegający do loży teren zielony do dowolnej aranżacji
- kasa do obstawiania wyścigów tylko dla gości wydarzenia
- przewodnik, który wprowadzi gości w tajniki wyścigów konnych
- możliwość rozegrania jednej z gonitw, o nagrodę Twojej firmy
- udział przedstawicieli firmy w uroczystej dekoracji zwycięzców
- możliwość zorganizowania tematycznych atrakcji
- wyścigi w goglach VR



koktajl bar



bufet



teren zielony



taras



wyścigi konne

Wydarzenie, które na długo pozostanie w pamięci Twoich gości.



# Zaplecze gastronomiczne i infrastruktura eventowa

Na naszym terenie znajdują się **dwa namioty eventowe z drewnianą podłogą, każdy o powierzchni 200 m<sup>2</sup>**. Jeden z namiotów jest również wyposażony w profesjonalny bar z lodówką i nalewakami do piwa oraz klimatyzację. **Na stałe współpracujemy z operatorem gastronomicznym, który zapewnia zróżnicowane opcje cateringowe** oraz infrastrukturę eventową taką jak: dodatkowe namioty, ławostoly, parasole, leżaki itp.

Opcje cateringowe:

- grill/piknik
- bufet
- eleganckie menu koktajlowe, fingerfood





# Kompleksowa organizacja Twojego wydarzenia

Jeśli potrzebujesz pomocy w organizacji Twojego wydarzenia firmowego, oferujemy kompleksową obsługę. **Zaaranżujemy dla Ciebie wybrany teren, zapewnimy atrakcje oraz oprawę muzyczną i techniczną imprezy.**

W naszej ofercie znajdziesz m.in.:

- różne motywy przewodnie imprezy (hawajski, boho, American BBQ i wiele innych)
- warsztaty kreatywne dla dorosłych (tworzenie ceramiki, warsztaty florystyczne i wiele innych)
- atrakcje dmuchane dla dzieci i dorosłych
- animacje dla dzieci i strefa malucha
- konkursy i sztafety
- zawody sportowe, warsztaty tańca

---

Pomożemy Ci zorganizować wyjątkowe wydarzenie, które na długo pozostanie w pamięci gości!



# Zaplecze techniczne

Dysponujemy zabezpieczeniem elektrycznym, które pozwala na podpięcie stoisk gastronomicznych, atrakcji eventowych, czy scen muzycznych. **Zużycie prądu wliczone jest w cenę najmu**, oferujemy również usługi doświadczonego elektryka, który pomoże zaplanować logistykę i będzie obecny podczas wydarzenia.

**Na teren kompleksu, asfaltową drogą może wjechać ciężki sprzęt.** Układ komunikacyjny umożliwi bezpośredni dojazd do miejsc udostępnionych pod wynajem. W zależności od wynajmowanych powierzchni, oddajemy do dyspozycji do **20 toalet**, w tym dwie dostosowane do potrzeb osób niepełnosprawnych oraz przewijak.



# Lokalizacja, dojazd, parking

Jedną z największych zalet naszego obiektu jest doskonała komunikacja zarówno z resztą miasta, jak i bliskość dróg wylotowych.



parking



autobus



pociąg



rower



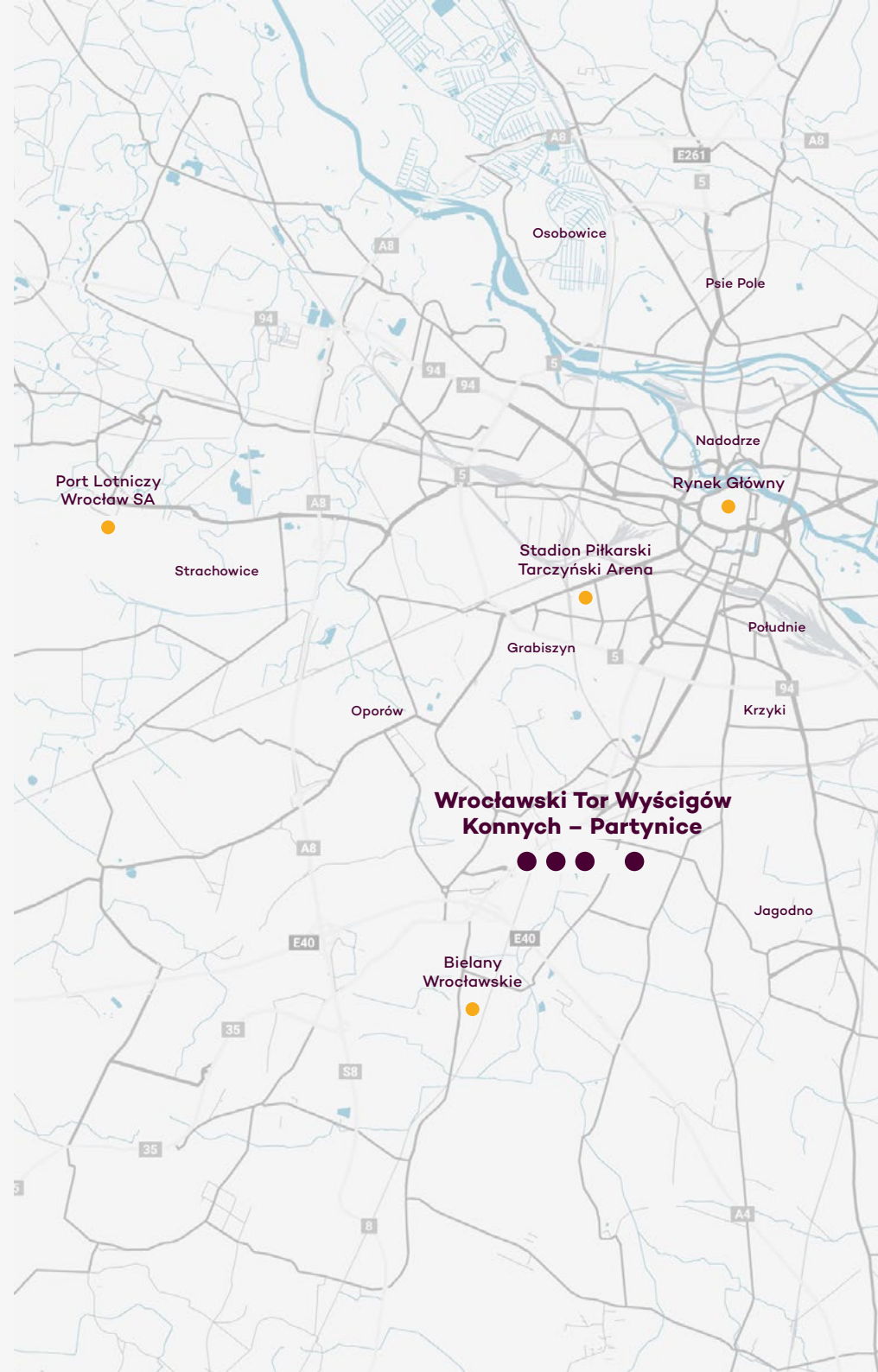
łatwy dojazd

## Dla zmotoryzowanych:

- dwupasmowa droga szybkiego ruchu prowadząca z centrum na tor
- bliskość drogi wylotowej na autostradę A4
- darmowy parking z ponad 300 miejscami parkingowymi

## Dla niezmotoryzowanych:

- ścieżka rowerowa prowadząca z centrum na tor
- miejsca parkingowe dla rowerów
- bezpośredni dojazd autobusem
- bezpośrednie połączenie kolejowe – nowy przystanek Wrocław Partynice znajduje się tylko 50 metrów od wejścia na obiekt



# Dlaczego warto wybrać Tor Partynice?

Tor Partynice to nie tylko wyjątkowy klimat wyścigów konnych oraz zieleni zaledwie 5 kilometrów od centrum Wrocławia, to również **ogromne doświadczenie w organizowaniu imprez każdego formatu i wielkości.**

Tylko w 2022 na naszym terenie odbyło się ponad 50 różnych wydarzeń m.in.:

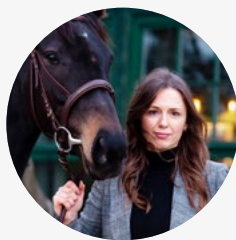
- Festiwal Męskie Granie (20 000 uczestników)
- Festiwal Pasibrzucha (50 000 uczestników)
- Winiarze i Gastro Miasto – Grande Finale
- Stay Wild Festival
- Wielki Piknik Lelenfant – Brave Kids
- III Bieg po Niezależność
- Prawie 30 imprez firmowych od 50 do 5 000 uczestników

---

Współpraca z nami to partnerskie podejście, elastyczne warunki, profesjonalna ekipa i ogrom doświadczenia w organizacji imprez na naszym obiekcie, którym chętnie się z Wami podzielimy.



# Kontakt



**Agnieszka Mutwicka**

KOORDYNATOR EVENTÓW



+48 885 773 668



agnieszka.mutwicka@torpartynice.pl



Wrocławski Tor Wyścigów Konnych – Partynice  
ul. Zwycięska 2, 53-033 Wrocław



[www.torpartynice.pl](http://www.torpartynice.pl)



WyścigiKonneWrocław



Torpartynice



Wrocławski Tor Wyścigów Konnych - Partynice

